



中国科技网网络中心系统部

技术热线：(+86)-010-58812852

(+86)-010-58812853

(+86)-010-58812857

传真号码：(+86)-010-58812888

Copyright© 1994-2004 中国科技网网络中心版权所有

目录

前言.....	2
一、OUTLOOK EXPRESS 用户.....	7
二、MICROSOFT OUTLOOK 2002(XP)用户.....	12
三、FOXMAIL 用户.....	16
四、NETSCAPE 用户.....	23
五、EUDORA 用户.....	30

前言

中国科学院邮件系统支持客户端和 web 两种信件收发方式。一方面，用户能够用开繁琐的设置，只需利用浏览器登陆 <http://mail.cstnet.cn>，即可方便地收发邮件。另一方面，用户也可以通过对 Foxmail、Outlook Express、Netscape Mail 等客户端软件进行配置，来使用中国科学院邮件系统的企业邮箱。

下面，本节将对配置客户端软件的过程中，需要特别注意的几个问题加以说明。

1. 建议用户在客户端软件中将原有帐号保留一个月的时间。同时，通过增加新帐号的方式来使用中国科学院邮件系统，既不要删除原有帐号，也不要对原来的帐号加以修改。

这样做是因为：

- MX 记录的切换需要一定的时间，通常会在 24 小时内生效，虽然不影响发信，但是在新系统能够正常提供服务之前，用户必须保证能够正常收信，因此需要保留原有帐号。
 - 在邮件系统迁移过程中一旦出现了故障，为了不影响用户的邮件收发工作，可以使用原有帐号进行邮件操作，因此建议用户将原有帐号保留一个月，等新系统正式运行后再将其删除。
2. 由于中国科学院邮件系统是一个支持多域名的系统，因此在填写用户名的时候，一定要加上域名，即：用户名为邮箱地址。例如，中国科技网的域名为 `cstnet.cn`，其中的一个用户为 `test`，那么，此用户在中国科学院邮件系统中的用户名为 `test@cstnet.cn`。
 3. 在配置客户端软件的发送邮件（SMTP）服务器时，一定要选中“SMTP 服务器需要身份验证”。否则，将无法正常发送邮件。
 4. 为了进一步完善中国科学院邮件系统的各项服务，我们设置了几个具有不同功能的专用邮箱：如果您在使用过程中遇到问题，请将其发送到技术支持邮箱 support@cstnet.cn，我们将尽力为您排忧解难；如果您收到恼人的垃圾邮件，请将其发送到垃圾邮件投诉邮箱 abuse@cstnet.cn，我们会根据情况不断完善垃圾邮件过滤规则，以便更好地为您服务；如果您对中国科技网企业邮箱的各项业务感兴趣，请将问题发送到业务咨询邮箱 corpmail@cstnet.cn，我们将会及时与您取得联系，并竭诚为您服务。

当您进行垃圾邮件投诉的时候，有一点需要特别注意：请您将收到的垃圾邮件以附件的形式发送到我们的专用邮箱 abuse@cstnet.cn，而不要以转发或其他方式发送。

现在，我们将以 Outlook Express 和 Foxmail 为例，说明如何将垃圾邮件以附件的形式加

以发送。

利用 Outlook Express 投诉垃圾邮件

步骤一：打开“收件箱”，选中您认为是垃圾邮件的信件。

- 如果需要投诉的垃圾邮件是连续排列的，可以用以下方法选中多封信件：点击第一封垃圾邮件，然后按住键盘上的 Shift 键，接下来点击最后一封垃圾邮件。这样，所有位于这两封邮件之间的信件都将被同时选中。
- 如果需要投诉的垃圾邮件是间隔排列的，可以用以下方法选中多封信件：点击第一封垃圾邮件，然后按住键盘上的 Ctrl 键，再点击另一封垃圾邮件。只要一直按住 Ctrl 键，所点击的信件都将被同时选中。

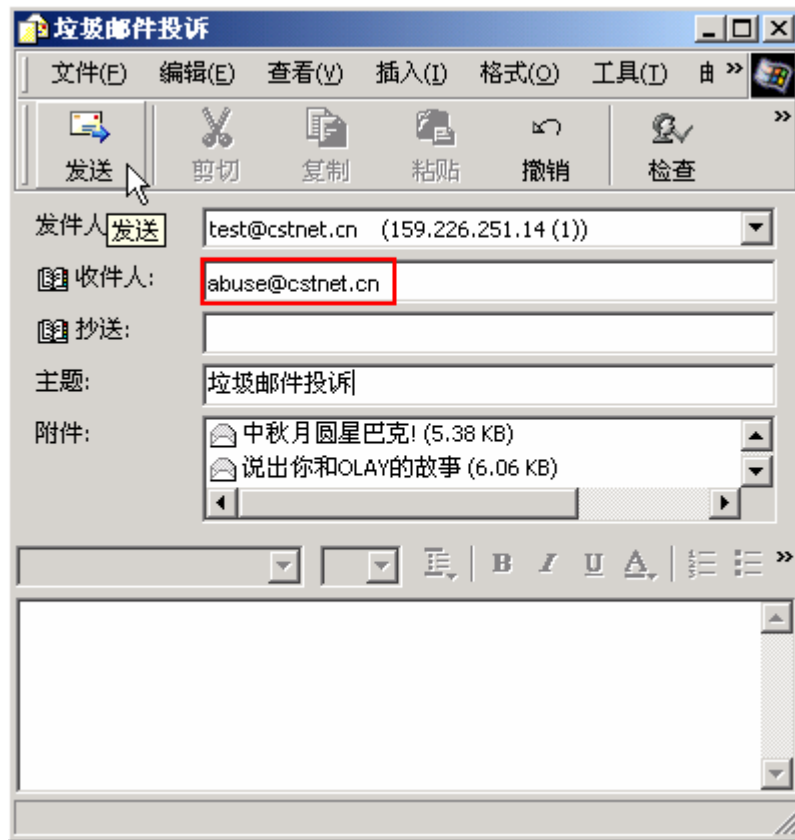
在本例中，有五封垃圾邮件需要投诉，如下图所示。



步骤二：选中需要投诉的垃圾邮件之后，点击鼠标右键，选择菜单项中的“作为附件转发”，如下图所示。



步骤三：在系统弹出的“新邮件”窗口中，将 abuse@cstnet.cn 添加到“收件人”中。点击“发送”，您选中的垃圾邮件就以附件的形式发送给我们了，如下图所示。



利用 Foxmail 投诉垃圾邮件

步骤一：打开“收件箱”，选中您认为是垃圾邮件的信件。

- 如果需要投诉的垃圾邮件是连续排列的，可以用以下方法选中多封信件：点击第一封垃圾邮件，然后按住键盘上的 Shift 键，接下来点击最后一封垃圾邮件。这样，所有位于这两封信件之间的信件都将被同时选中。
- 如果需要投诉的垃圾邮件是间隔排列的，可以用以下方法选中多封信件：点击第一封垃圾邮件，然后按住键盘上的 Ctrl 键，再点击另一封垃圾邮件。只要一直按住 Ctrl 键，所点击的信件都将被同时选中。

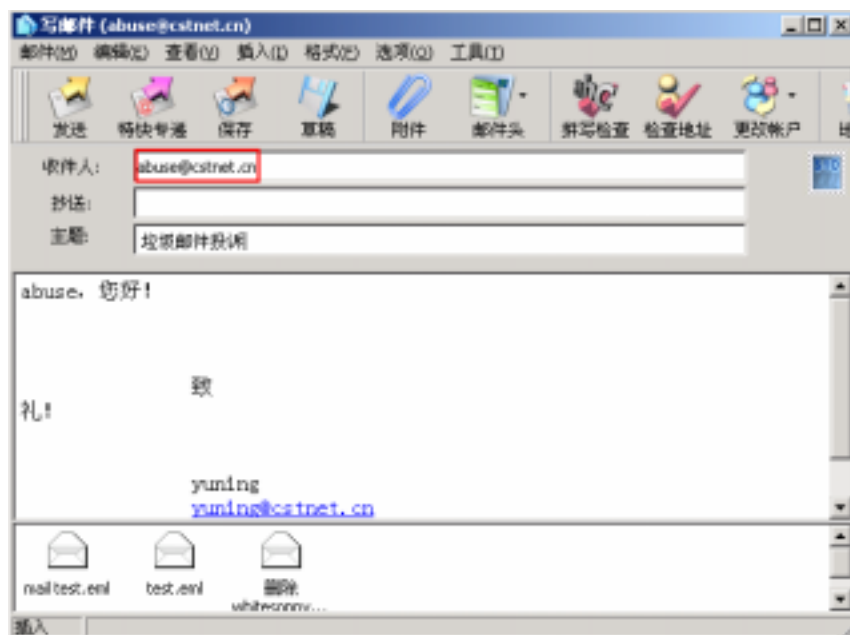
在本例中，有三封垃圾邮件需要投诉，如下图所示。



步骤二：选中需要投诉的垃圾邮件之后，点击鼠标右键，选择菜单项中的“作为附件发送”，如下图所示。



步骤三：在系统弹出的“写邮件”窗口中，将 abuse@csntnet.cn 添加到“收件人”中。点击“发送”，您选中的垃圾邮件就以附件的形式发送给我们了，如下图所示。



使用不同的客户端软件，POP3 帐号的设置方法也不相同，我们在本文中以中国科技网为例，针对最常用的四种邮件客户端软件给出了用法示例，请您根据实际情况修改自己的 POP3 设置。在以下示例中，单位的域名为 cstnet.cn，您所用的邮箱为 test@cstnet.cn。那么请在您的帐号属性里面使用以下设置：

- POP3 服务器为：pop.cstnet.cn
- SMTP 服务器为：smtp.cstnet.cn，并且选中“SMTP 服务器需要身份验证”。

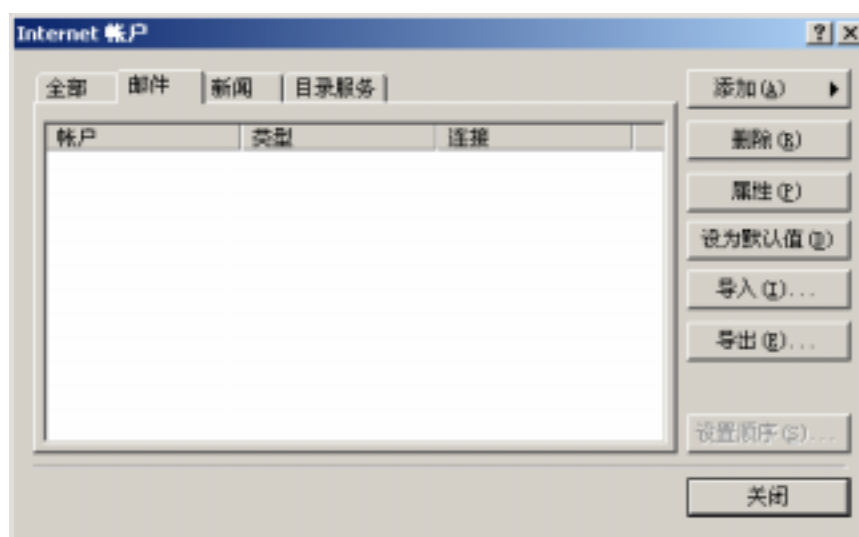
一、Outlook Express 用户

本说明中使用 Outlook Express 6.0 简体中文版，并以 test@cstnet.cn 作为您的邮箱地址，其中以 test 作为用户名，cstnet.cn 作为单位的域名来进行设置，实际操作时请将 test@cstnet.cn 替换为您的实际邮箱地址。

1. 首先，启动 Outlook Express。从主菜单中选择“工具”项，单击“帐户”打开“Internet 帐户”窗口；



2. 打开“Internet 帐户”窗口； 点击“邮件”标签。

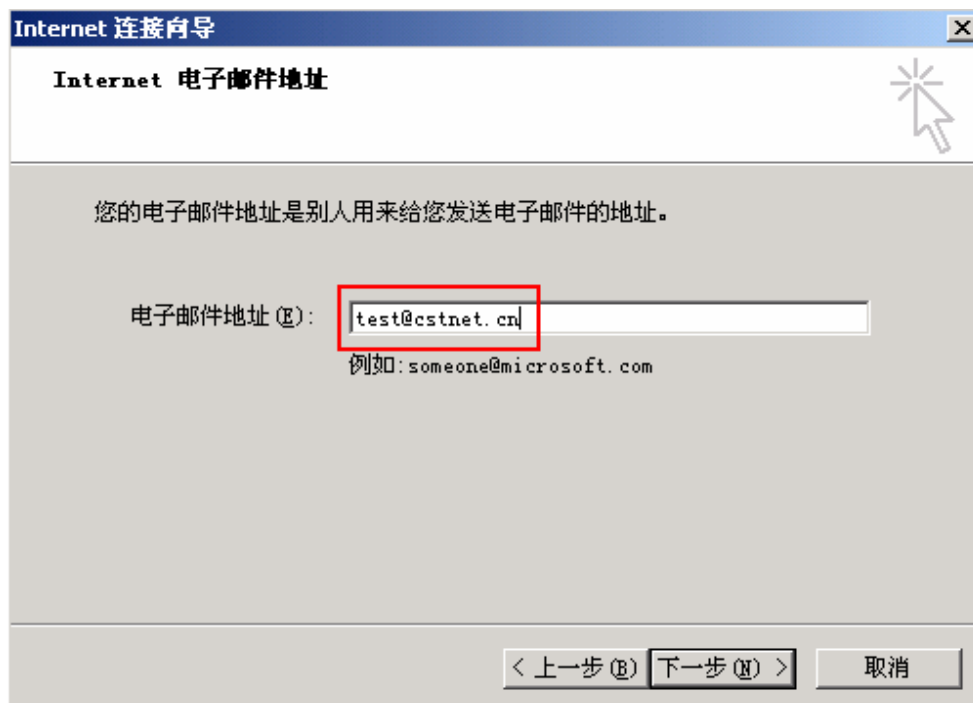


3. 再单击窗口右侧的“添加”按钮，在弹出的菜单中选择“邮件”选项，打开“Internet 连接向导”；首先输入您的“显示名”，如：test。此姓名将出现在您所发送邮件的“发件人”一栏。,

然后单击“下一步”按钮

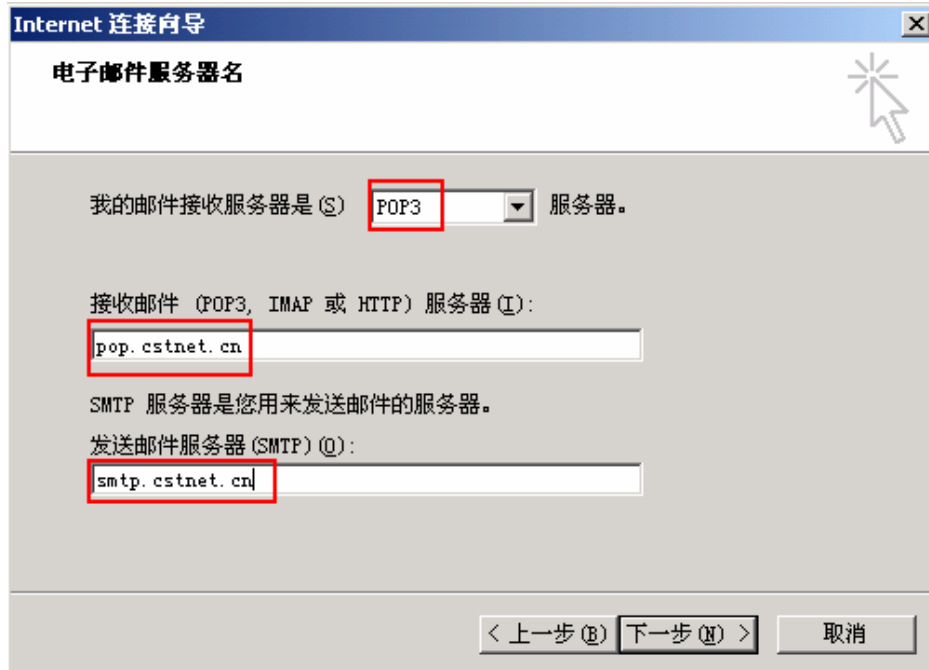


4. 在“Internet 电子邮件地址”窗口中输入您的企业邮箱地址，如：test@cstnet.cn，再单击“下一步”按钮；

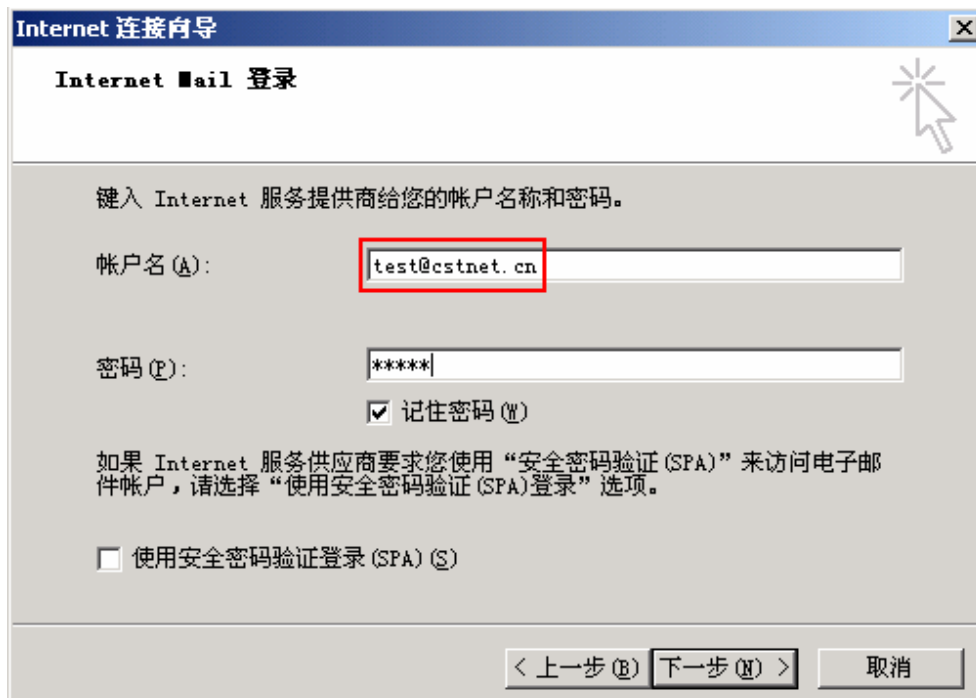


5. 在弹出的“电子邮件服务器名”窗口中，系统默认“我的接收邮件服务器”为“POP3”，不需要修改。在接收服务器框中，输入企业邮箱的 POP3 服务器，名称为：pop.cstnet.cn；在发送邮件服务器框中，您可以输入本地的发件服务器，也可以输入企业邮箱的发件服

务器，名称为：smtp.cstnet.cn；再单击“下一步”按钮；



- 在“Internet Mail 登录”窗口中分别输入您的单位邮箱的帐号名和密码。其中帐号名就是您的单位邮箱地址，如：test@cstnet.cn，请务必写全您的帐号名；为了确保安全，密码显示为星号。如果没有输入密码或输入密码有误，系统会在接收邮件时提示输入密码。单击“下一步”按钮。



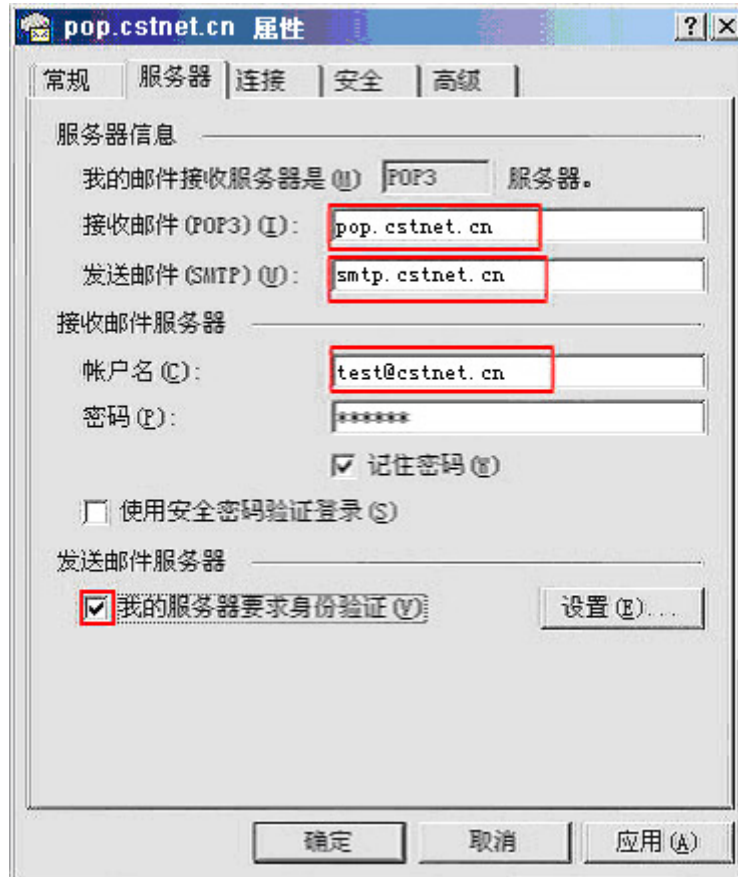
7. 弹出“祝贺您”窗口；



8. 单击“完成”按钮返回上层窗口；



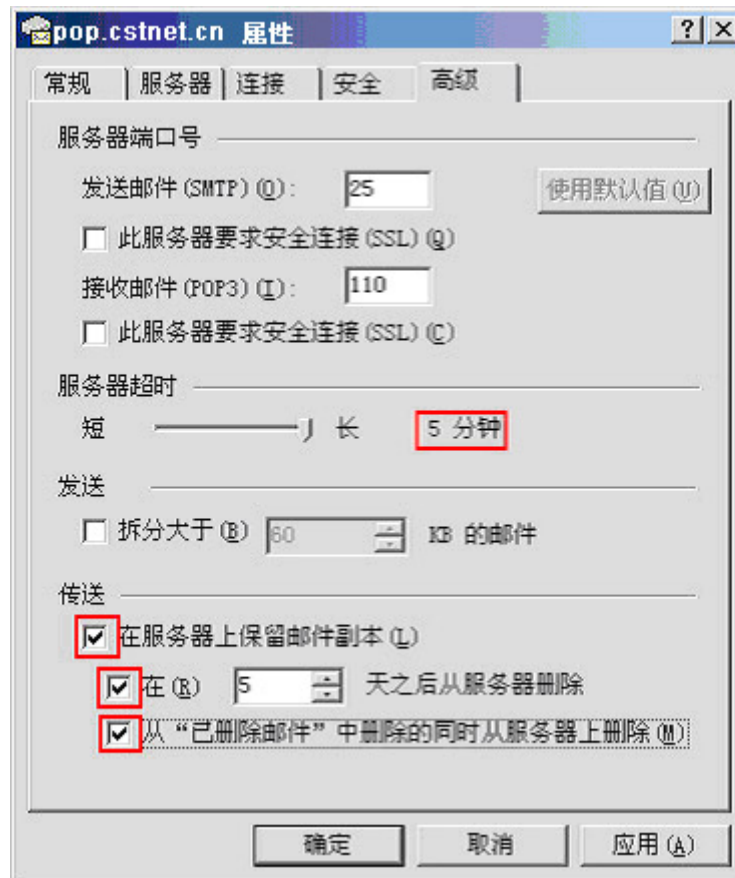
9. 在“Internet 帐户”窗口，单击窗口右侧“属性”按钮，打开“属性”窗口。单击“服务器”选项卡，在窗口下方勾选“我的服务器要求身份验证”，然后单击“确定”返回。



完成以上设置之后，您就可以单击窗口中的“发送接收”工具按钮进行企业邮箱的收发了。

其它设置补充说明：

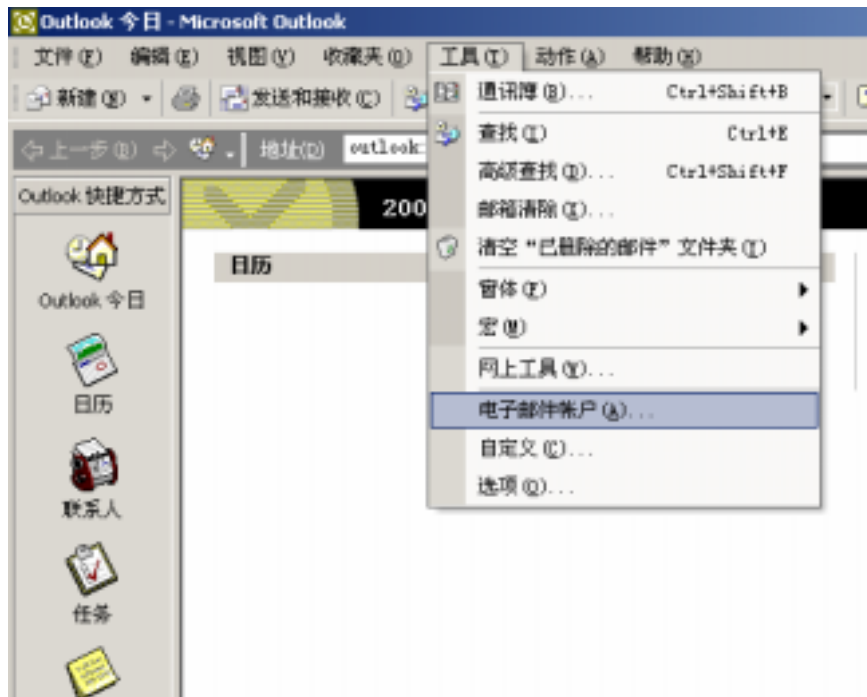
如果您希望在服务器上保留邮件副本，则在帐户属性中，单击“高级”选项卡。勾选“在服务器上保留邮件副本”。此时下边设置细则的勾选项由禁止（灰色）变为可选（黑色）。并请同时勾选在“服务器上保留（1）天后从服务器中删除”因为如果长期保留邮件在WEBMAIL 邮箱中有可能会导致邮箱容量满而不能收发邮件，同时还要将服务器超时接到最长（5分钟）以便接收大附件邮件时系统不会出现错误。



二、Microsoft Outlook 2002(XP)用户

本说明中所使用的版本为 Microsoft Outlook XP 简体中文版，并以 test@cstnet.cn 作为单位邮箱地址，其中以 test 作为用户名，cstnet.cn 作为单位域名来进行制作，在按照下边方法进行设置时请将 test@cstnet.cn 替换为您的单位邮箱地址。

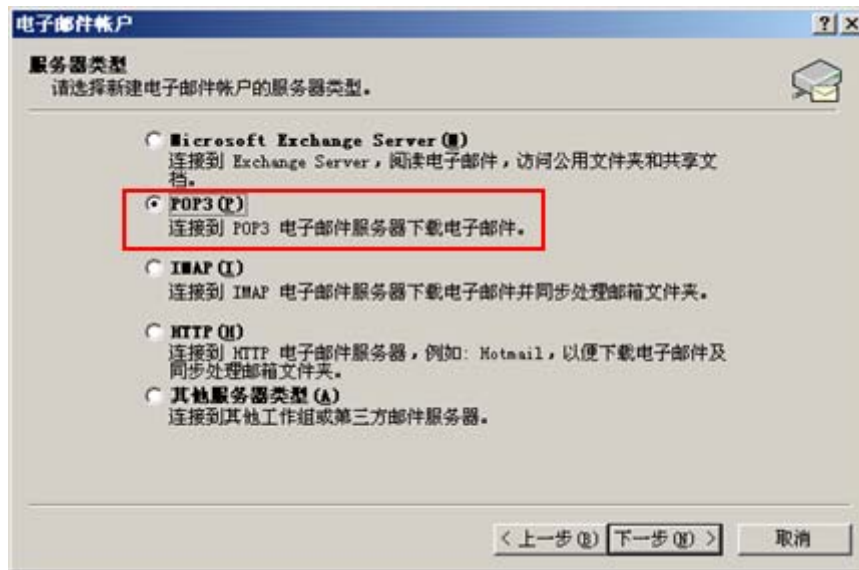
1. 首先，启动 Microsoft Outlook。从主菜单中选择“工具”项，单击“电子邮件账户”打开“电子邮件账户”窗口；



2. 打开“电子邮件帐户”窗口后，选中“添加新电子邮件帐户 (E)”选项，然后单击“下一步”按钮。



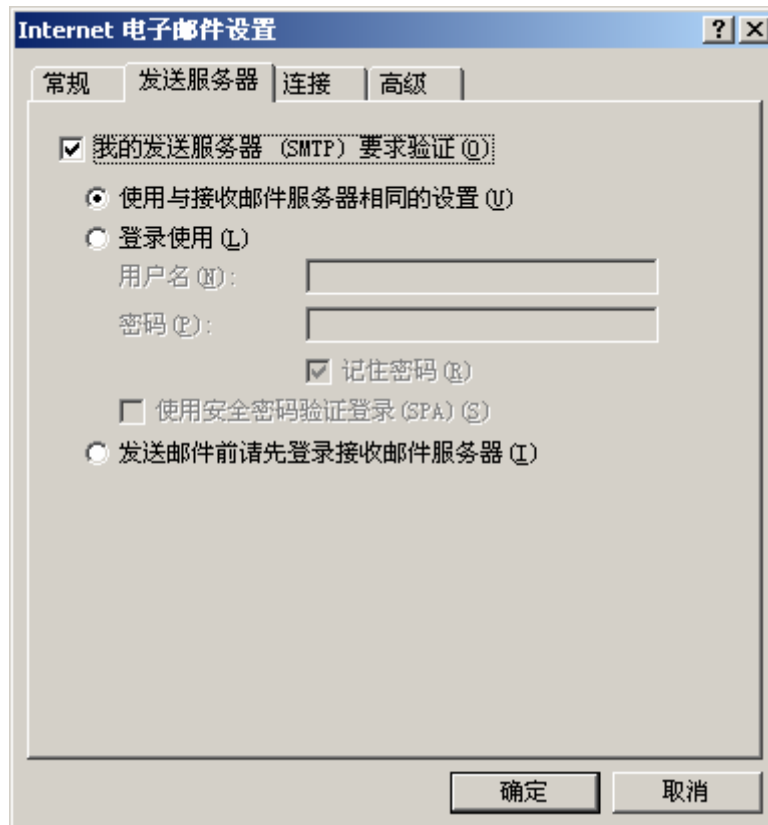
3. 在弹出的窗口中选择“POP3(P)”选项，再单击打开“下一步”按钮。



4. 弹出“Internet 电子邮箱设置 (POP 3)”窗口。首先输入“您的姓名”，如：test。此姓名将出现在您所发送邮件的“发信人”一栏。然后在“电子邮件地址”一栏中输入您的单位邮箱地址，如：test@cstnet.cn，然后填写服务器信息，在接收服务器框中，输入企业邮箱的POP3 服务器，名称为：pop.cstnet.cn；在发送邮件服务器框中，您可以输入本地的发件服务器，也可以输入单位邮箱的发件服务名称为：smtp.cstnet.cn；然后在登录信息中填写用户名和密码，其中用户名一定是您的单位邮箱地址全称，如：test@cstnet.cn；为了确保安全，密码为星号，如果没有输入密码或者输入有误，系统会在接收邮件时提示输入密码。



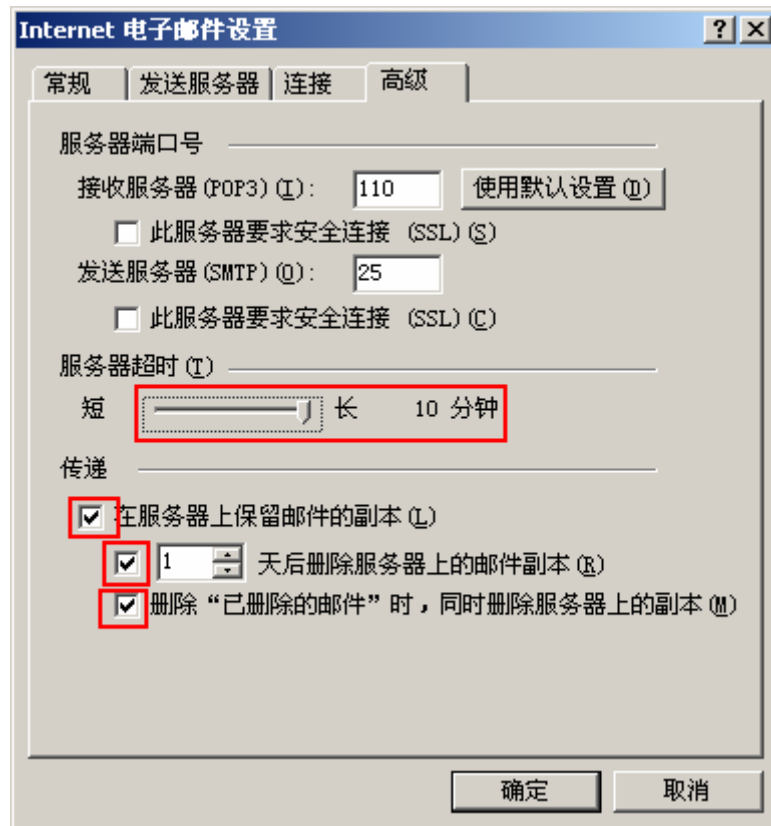
5. 在“Internet 电子邮件设置 (POP3)”窗口中，单击“其他设置”标签，在弹出的“Internet 电子邮件设置”窗口的“发送服务器”选项卡，在我的发送服务器 (SMTP) 要求验证前打对勾，再单击“确定”按钮；然后在弹出的“电子邮件账户”窗口，单击“完成”按钮；



6. 完成以上设置之后，您就可以单击窗口中的“发送接收”工具按钮进行企业邮箱的收发了。

其它设置补充说明：

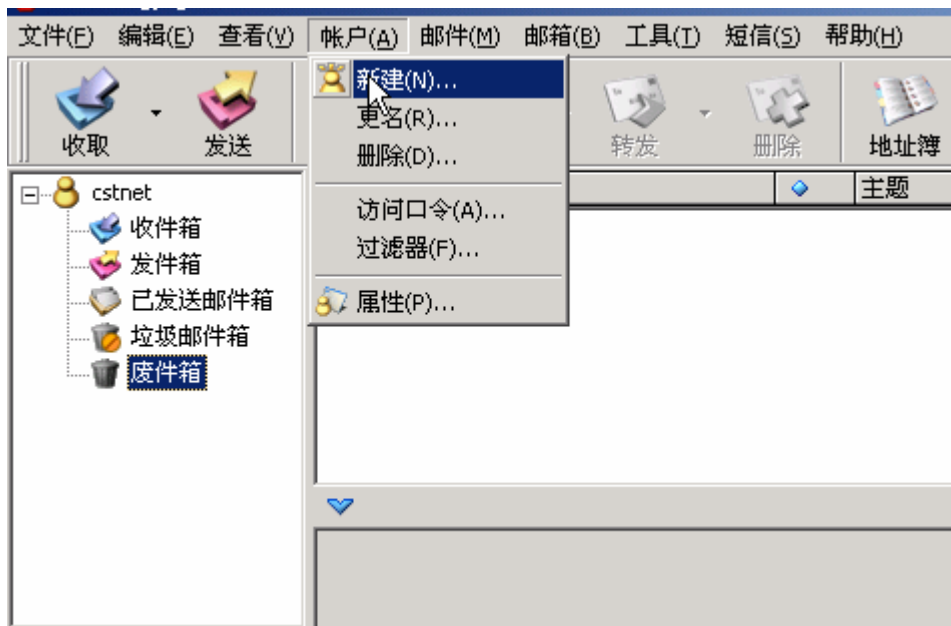
如果您希望在服务器上保留邮件副本，则在“Internet 电子邮箱设置”中，单击“高级”选项卡。勾选“在服务器上保留邮件副本”。此时下边设置细则的勾选项由禁止（灰色）变为可选（黑色）。并建议同时选中 1 天后删除服务器上的邮件副本及删除“已删除的邮件”时，同时删除服务器上的副本。如果不这样做，会导致服务器上 WEBMAIL 邮箱容量满无法正常接收邮件，同时还要将服务器超时接到最长（10 分钟）以便接收大附件邮件时系统不会出现错误。



三、Foxmail 用户

本说明中所使用的版本为 Foxmail 5.0 简体中文版,并以 test@cstnet.cn 做为您的邮箱地址,其中以 test 作为用户名, cstnet.cn 作为单位的域名来进行设置,实际操作时请将 test@cstnet.cn 替换为您的实际邮箱地址。

1. 单击主菜单中的“帐户”,选择“新建”菜单项打开 Foxmail 用户向导;



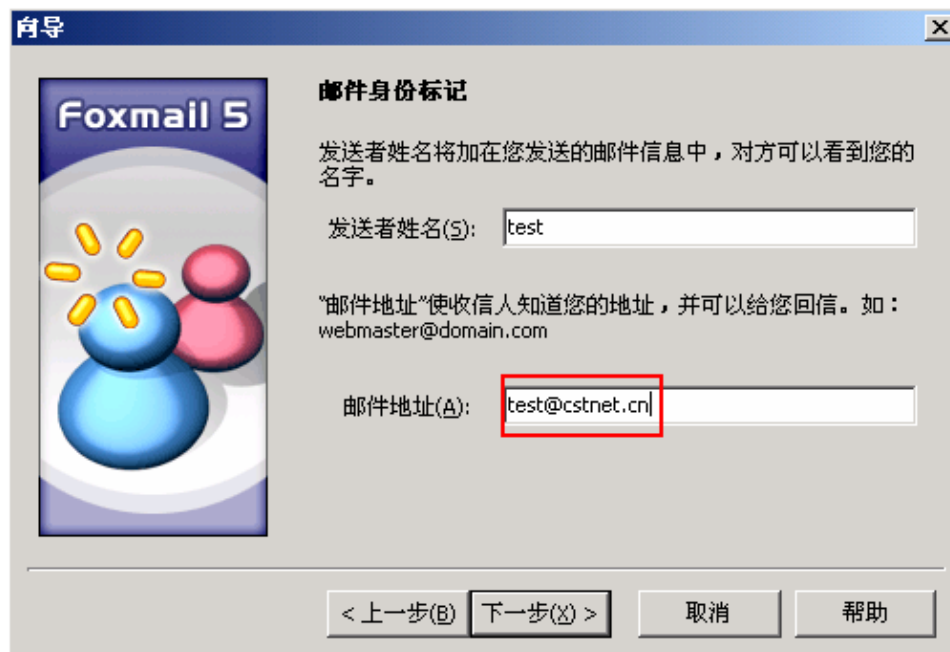
2. 单击“下一步”按钮打开“建立新的用户帐号”窗口。



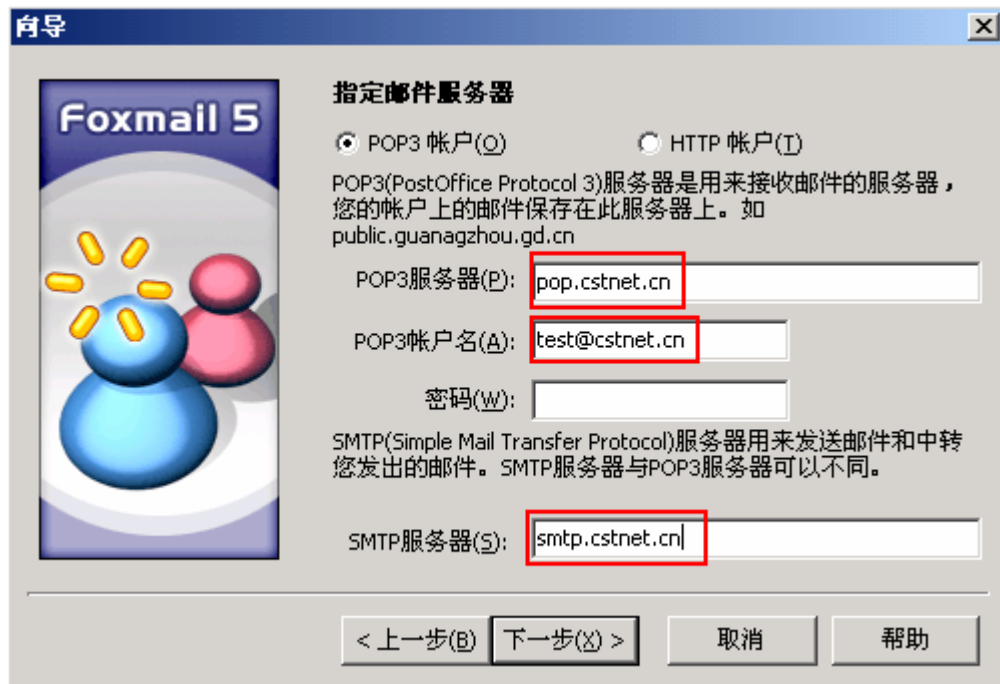
3. 在用户名处填写您的名字，可以是真实姓名，也可以是昵称，如 test。它将显示在 Foxmail 的主页面。同时指定您的邮件保存路径，一般选择默认路径；



- 单击“下一步”按钮打开“邮件身份标记”窗口，在“发送者姓名”处填写您的名字，可以是真实姓名，也可以是昵称，如：test，它将出现在您所发送邮件的“寄件人”一栏中。在“邮件地址”处填写您的邮件地址，如：test@cstnet.cn，它将使收信人知道您的地址并给您回信。单击“下一步”按钮打开“指定邮件服务器”窗口；



5. 我们选择 POP3 帐户，在“POP3 服务器”处填写 pop.cstnet.cn，在“SMTP 服务器”处填写 smtp.cstnet.cn，在“POP3 帐户名”处填写的是您的单位邮箱地址，如 test@cstnet.cn，在“密码”处填写您的单位邮箱密码。单击“下一步”按钮打开“帐户建立完成”提示页面；

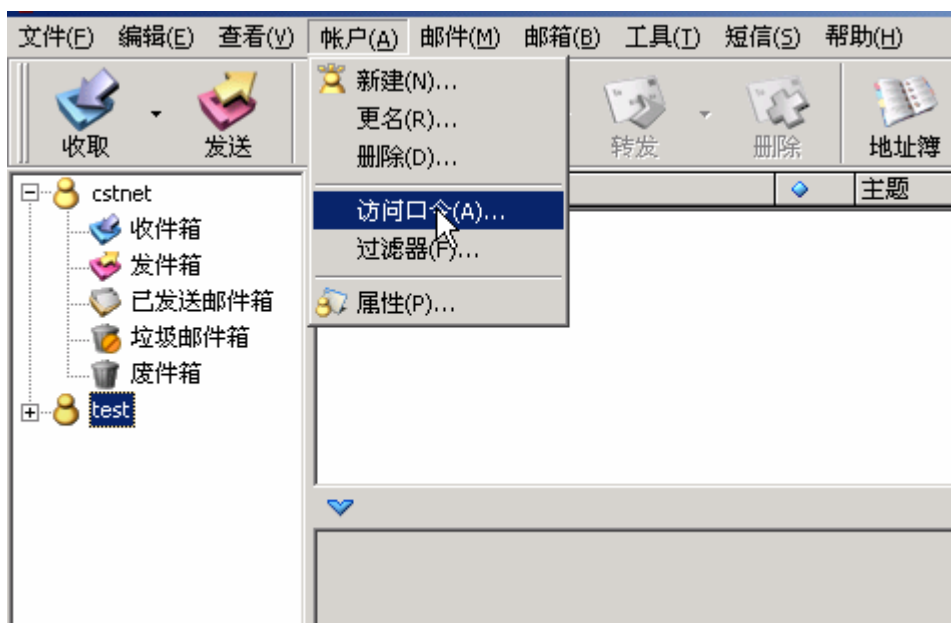


6. 勾选“SMTP 服务器需要认证”前的勾选框，如果您希望用 Foxmail 将邮件接收下来以后，仍然将邮件保留在服务器上离开办公室的固定电脑仍然可以阅读，您可以选中：保留服务器备份，即“邮件接收后不从服务器删除”选取项，但这样做容易导致您的邮箱容量很快被占满，因此 建议不要勾选此项，然后单击“完成”按钮关闭窗口。返回 Foxmail 邮件夹页面，新建立的帐户将显示在 Foxmail 的主页面，您就可以点击“收取”和“发送”按钮来收发企业邮箱的邮件了。

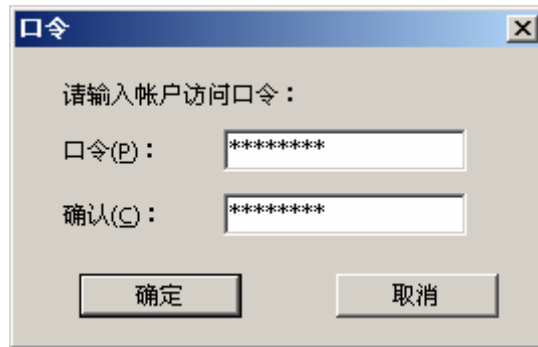


其它设置补充说明：

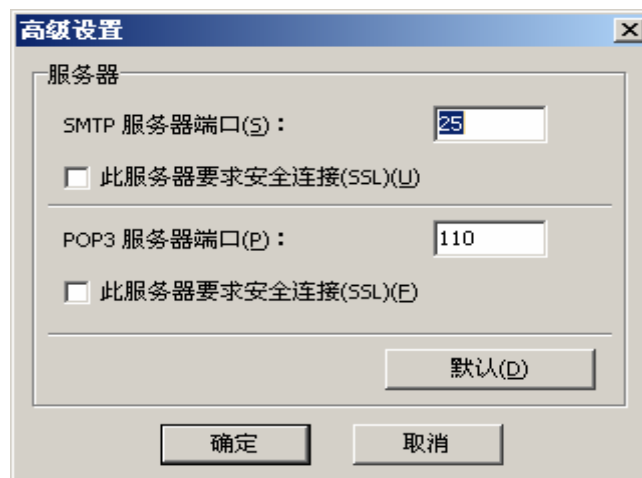
1. 为了保证您的邮件及通讯录的安全性，您可以将您的 FOXMAIL 帐号加注访问口令，操作如下，首先点击“帐户”然后点击“访问口令(A)”；



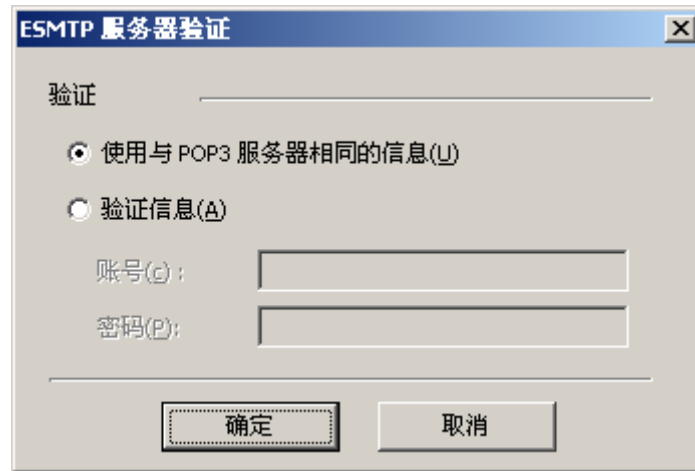
2. 在弹出的口令对话框中输入口令及确认口令，点击“确认”，口令设置完成，下次打开 FOXMAIL 的帐户文件时需要输入正确的口令才可以进入。



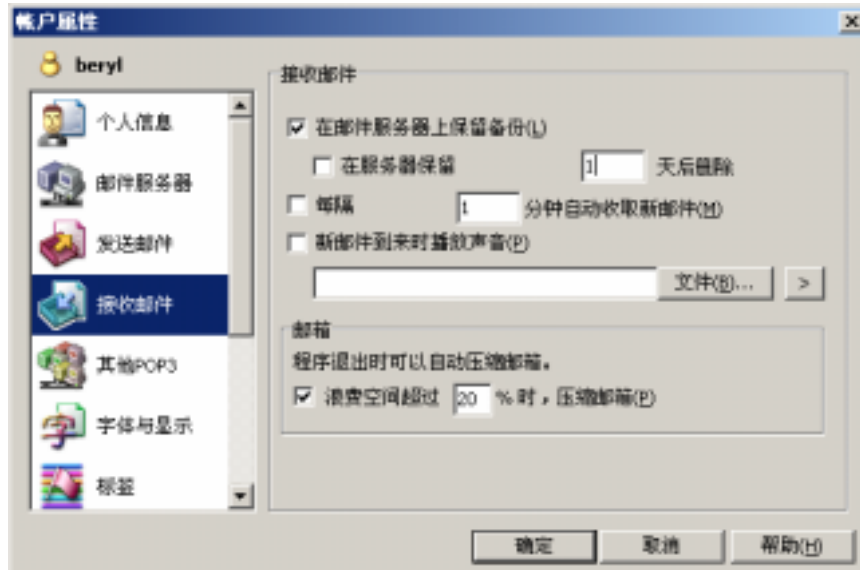
3. 当帐户设置完成以后，您可以点击“帐户”---》属性--》邮件服务器，在弹出的右侧的页面中，点击“高级”按钮，您会看到如下图标，请确认 SMTP 服务器端口为：25，POP3 服务器端口为：110。然后单击“确定”返回。



4. 当帐户设置完成以后，您可以点击“帐户”---》属性--》邮件服务器，在弹出的右侧的页面中，点击“设置”按钮，您会看到如下图标，请确认勾选的是“使用与 POP3 服务器相同的信息 (U)”。然后单击“确定”返回。



5. 单击““帐户”---》属性--》接收邮件，会显示如下图示，如果您邮件需要保留在服务器，您可以勾选“在邮件服务器上保留备份”，我们建议您做这个选择时，同时选中在服务器保留：1 天后删除。同时为了更快的从服务器上将邮件 POP3 下来，我们建议您选中“每隔 1 分钟自动收取邮件（M），然后单击“确定””



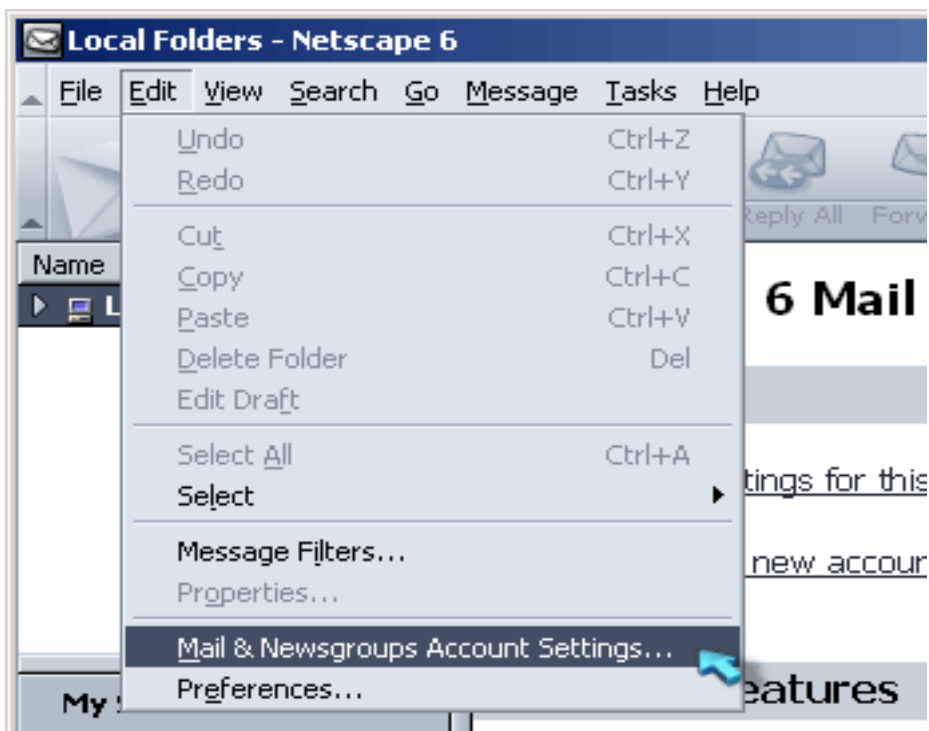
根据不同的要求完成以上设置之后，您就可以进入 Foxmail，并单击“收取”和“发送”按钮来收发企业邮箱邮件了。

四、Netscape 用户

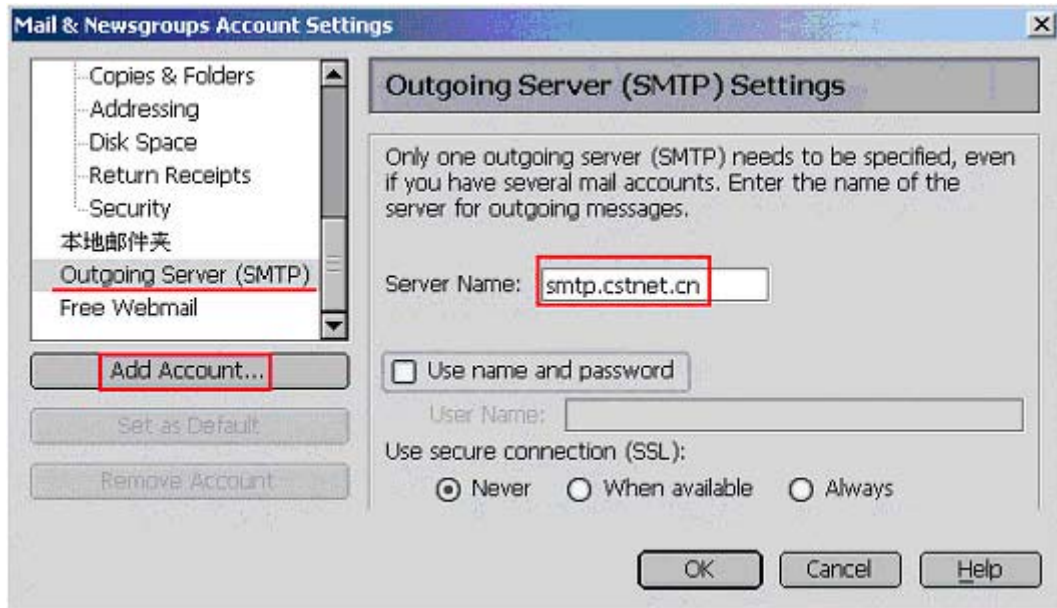
请首先查看您的 Netscape Communicator 的版本号，如果您使用的版本低于 4.7（4.6 或更低），请到 Netscape 网站下载 Netscape Communicator 4.7 或者更高版本，并进行安装或升级；然后按照以下方法进行设置。本说明中分别以 Netscape 6.2，Netscape 7.0 和 Netscape 4.7 三个版本向您介绍具体设置方法。

使用 Netscape 6.2 版本收发邮件，设置方法如下：

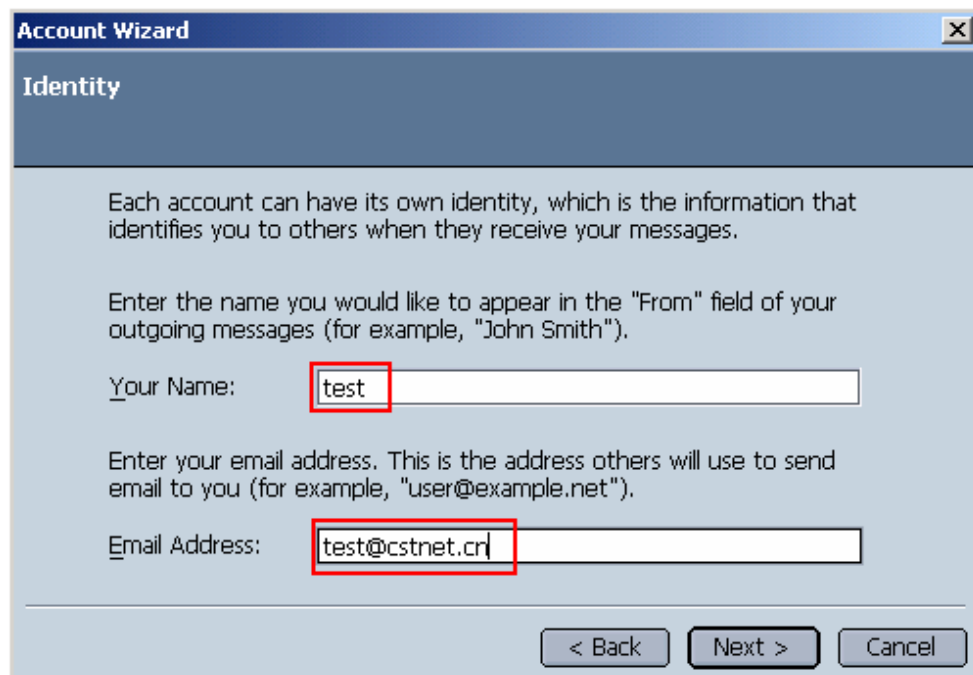
1. 首先，启动 Netscape 6.2 Mail。单击主菜单中“Edit”项，选择“Mail & Newsgroup Account Settings”选项弹出设置窗口；



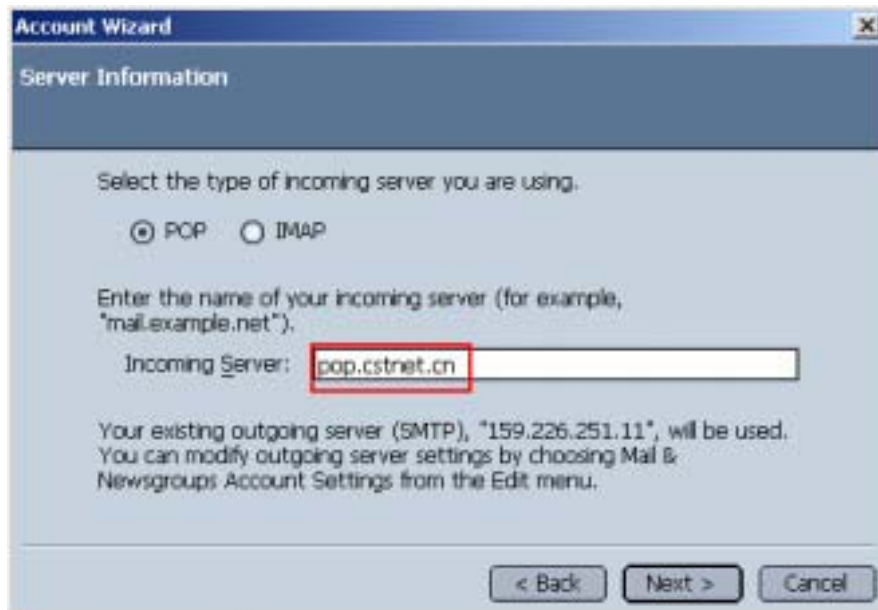
2. 打开属性设置窗口后，单击左上侧“Outgoing Server(SMTP)”选项，在右侧“Server Name”中输入您的企业邮箱邮件提供的 SMTP 服务器名：smtp.cstnet.cn。然后单击左下方的“New Account”，对你的单位邮箱帐户进行设置；



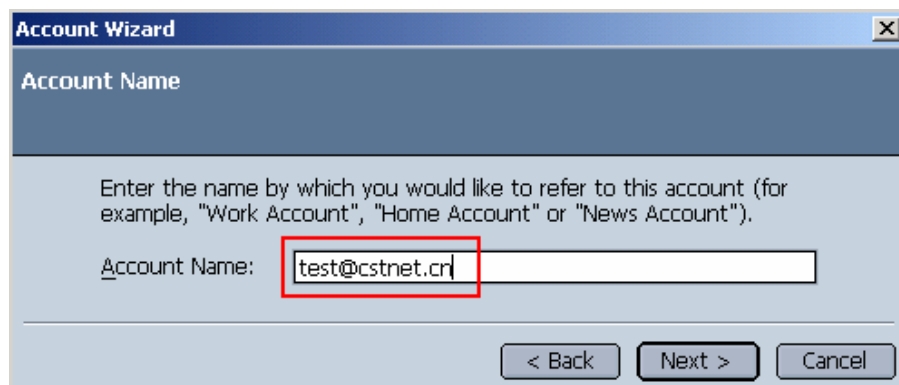
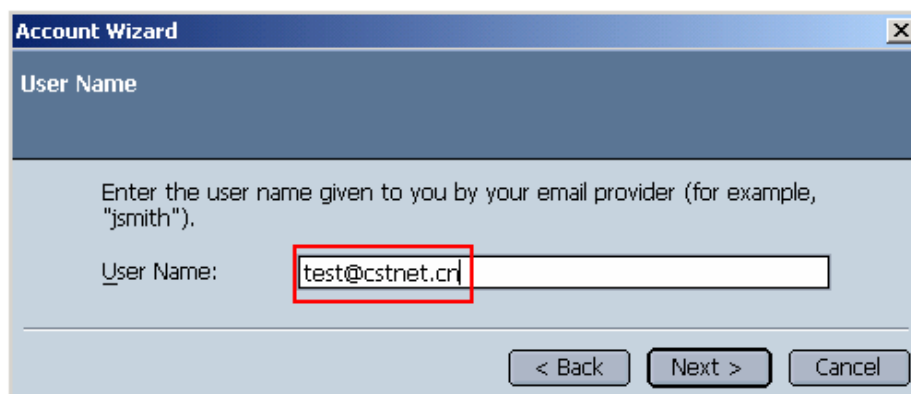
3. 在打开的“New Account Setup”窗口中，选择“ISP or email provider”，然后单击“Next”；
4. 在“Your Name”处填写您的名字，可以是真实姓名，也可以是昵称，如：test。在“Email Address”中输入您的企业邮箱的邮件地址，如：test@cstnet.cn，然后单击“Next”；



5. 在“Server Name”中填写：pop.cstnet.cn，然后单击“Next”；



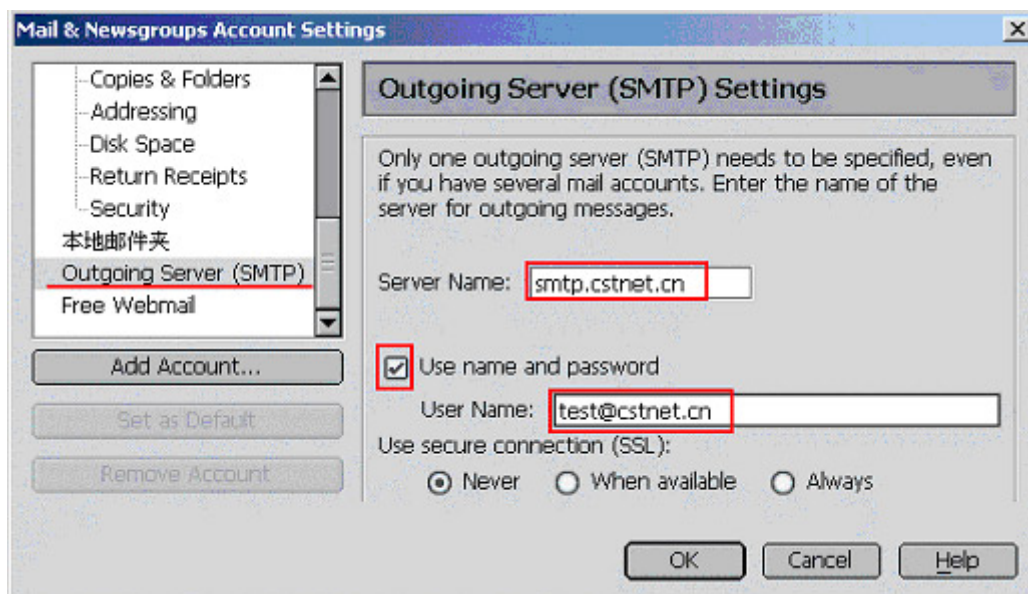
6. 在其后分别需要填写的“User Name”和“Account Name”中，均要填写的是您的单位邮箱地址，如：test@cstnet.cn，然后单击“Next”；



7. 在“Congratulations!”窗口中，确认您填写的信息是否正确，然后单击“Finish”返回。



8. 在回到“Mail & Newsgroup Account Settings”窗口后，再次选择左上侧“Outgoing Server(SMTP)”选项，勾选“Use name and password”。并且在“User Name”中填写：test@cstnet.cn

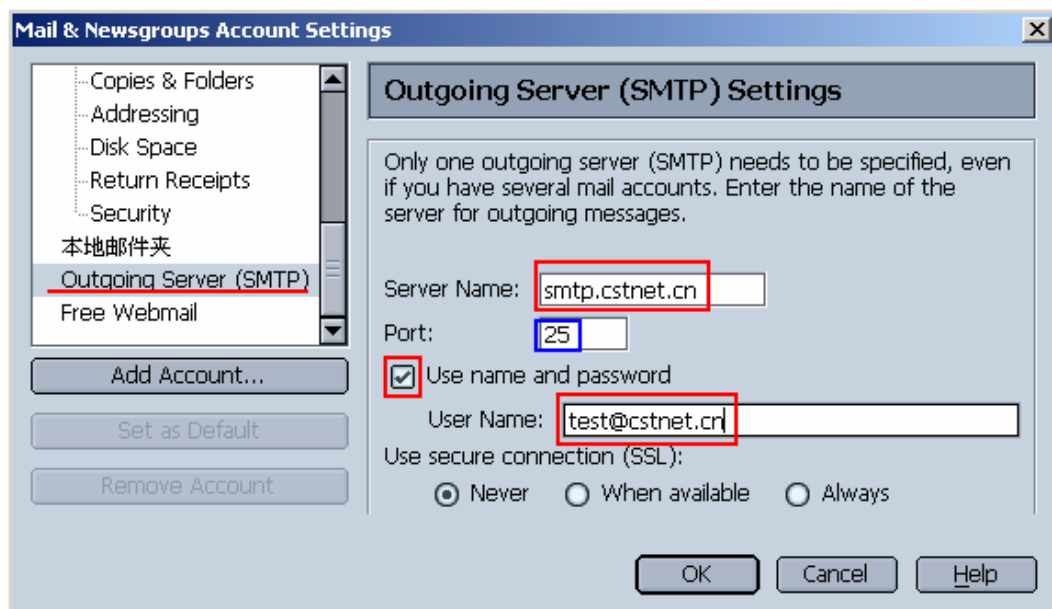




完成以上设置之后，您就可以进入 Netscape 的 Inbox，并单击"Get Msg"按钮来收发企业邮箱邮件了。

使用 Netscape 7.0 版本收发邮件，设置方法如下：

Netscape 7.0 版本收发邮件的设置方法与 Netscape 6.2 版本的一样，您完全可以参照 6.2 版本进行设置。特别需要提醒您的是，Netscape 7.0 版本在设置“Outgoing Server(SMTP)”时要求设置端口号，您只需在“Port”处填入：25 即可，然后单击“OK”保存设置。

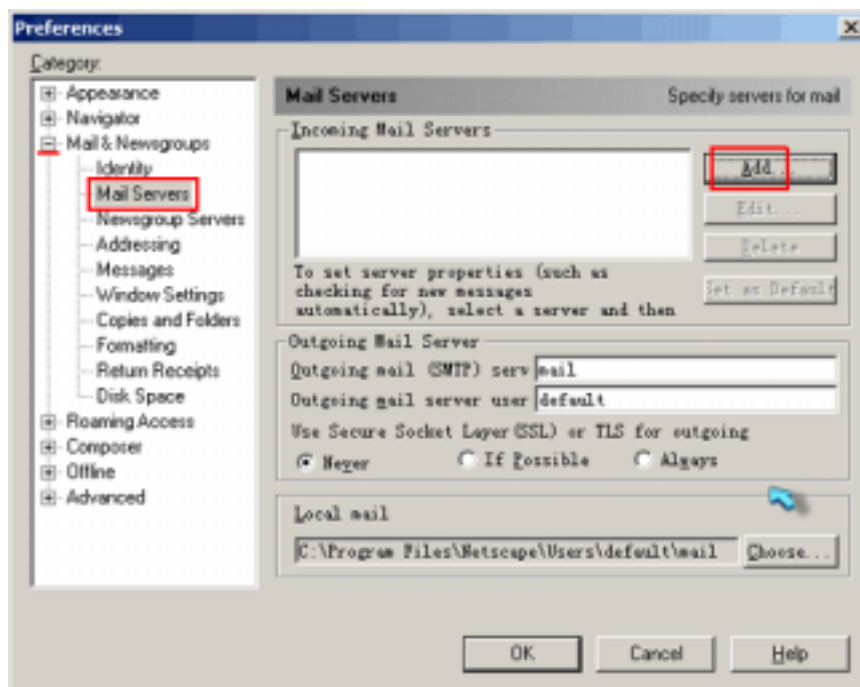


使用 Netscape 4.7 版本收发邮件，设置方法如下：

1. 首先，启动 Netscape Communicator 4.7。单击主菜单中“Edit”项，选择“Preferences”选项弹出设置窗口；

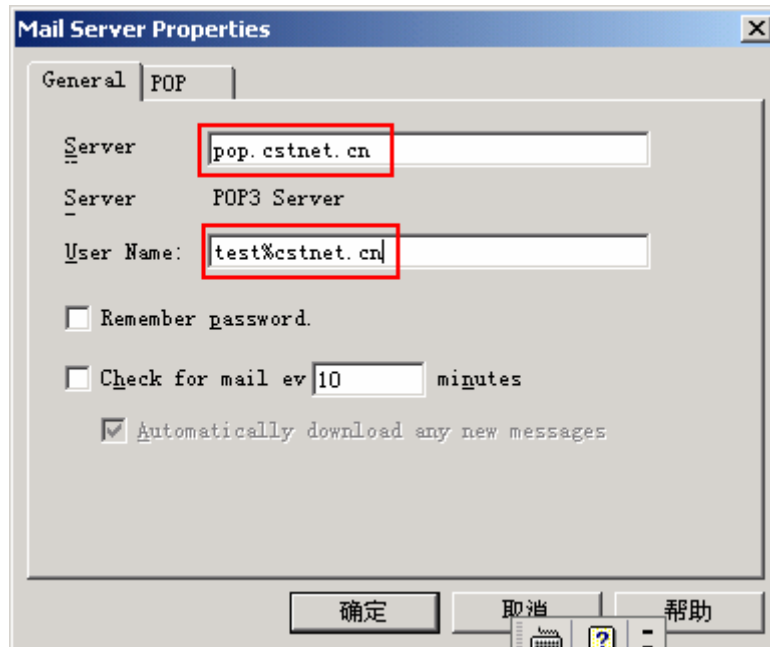


2. 打开“Preferences”窗口后，单击“Mail&Newgroups”选项前面的“+”号，在目录列表中单击“Mail Servers”标签，然后单击窗口右侧的“Add”按钮，对邮件服务器进行设置；



3. 打开“Mail Server Properties”窗口后，
在“Server Name”中，输入企业邮箱的 POP3 服务器名：pop.cstnet.cn；
在“Server Type”中，选择服务器类型为“POP3 server”；
在“User Name”中，填写您的企业邮箱的邮件地址，如：test%cstnet.cn；特别需要提醒

您的是，在此处填写的用户名中用%号代替@号；

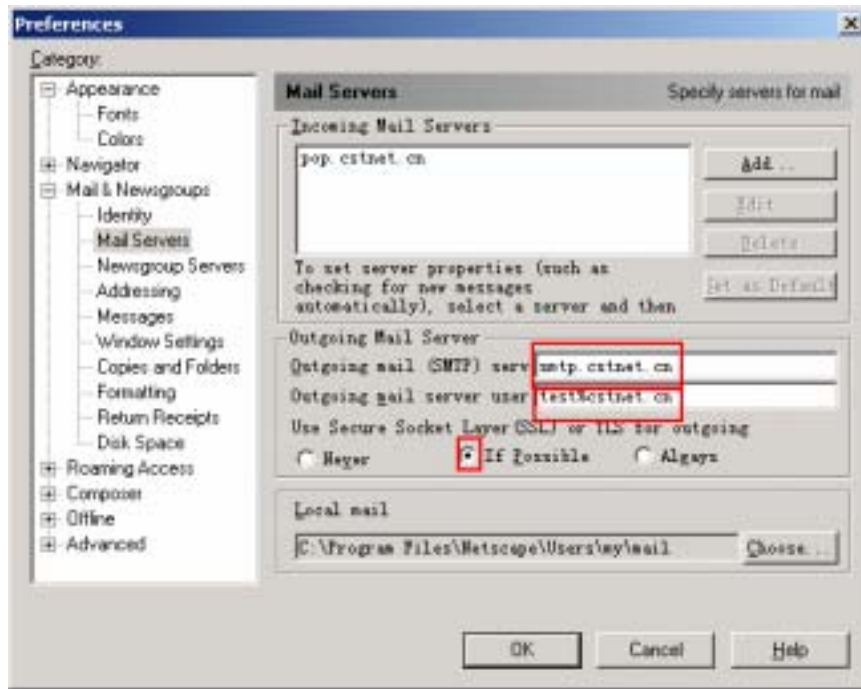


4. 如果想接收邮件后在企业邮箱的邮件服务器上保留邮件的备份，请单击“POP”标签，勾选“leave message on server after retrieval”选项，否则请取消选中；



5. 单击“OK”按钮返回上层窗口，在“Incoming Mail Servers”列表中将显示刚刚添加的 POP3 服务器名“pop.cstnet.cn”；

- 在"Outgoing mail (SMTP) Server"中输入您本地的发件服务器的名称,当然也可以输入单位邮箱邮件提供的 SMTP 服务器名:smtp.cstnet.cn;
在"Outgoing mail Server user name"中输入您的单位邮箱的邮件地址,如:test%cstnet.cn;
特别需要提醒您的是,在此处填写的用户名中用%号代替@号;
在"Use Secure Socket Layer (SSL) or TLS for outgoing"的三个选项中,单击选择"If Possible";然后单击"OK"关闭设置窗口;

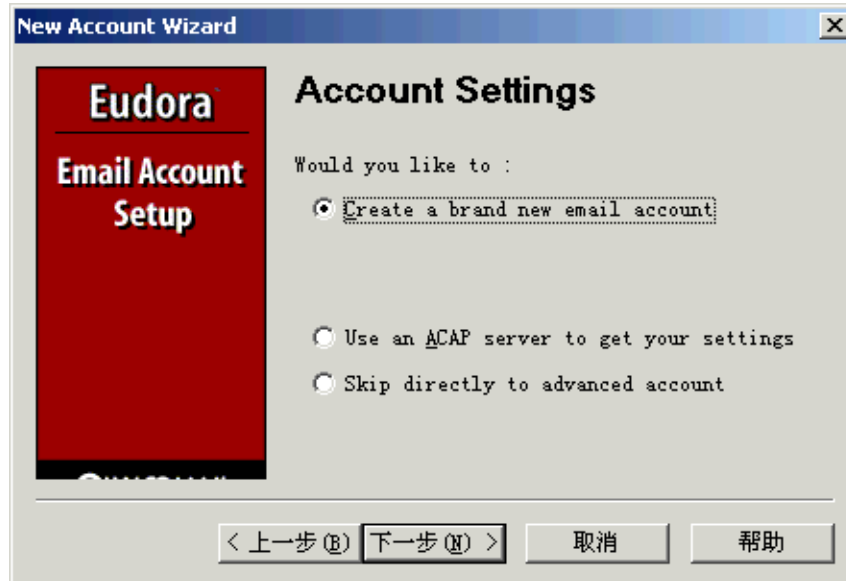


完成以上设置之后,您就可以进入 Netscape 的 Inbox,并单击"Get Msg"按钮来收发企业邮箱邮件了。

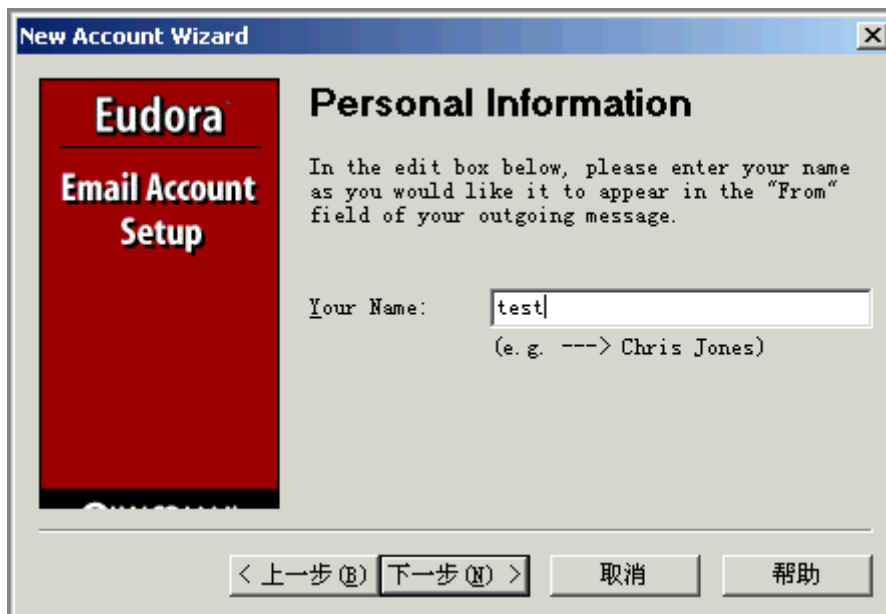


五、Eudora 用户

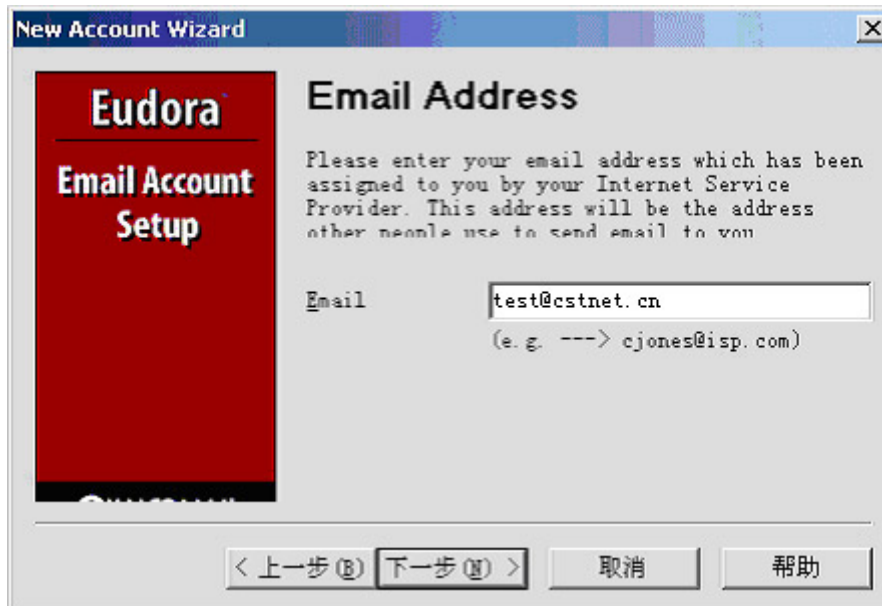
- 系统第一次使用此软件会首先弹出一个对话框"Email Account Setup",点击"下一步";
- "Account Settings"可以让用户选择一种得建立邮件帐号方式,这里我们选择建立一个新的 cstnet.cn 帐号,"Create a brand new email account",点击"下一步";



3、“Personal Information”的“Your Name”为用户的姓名，此姓名会出现在用户寄出邮件的“发信人”一栏中，下一步；



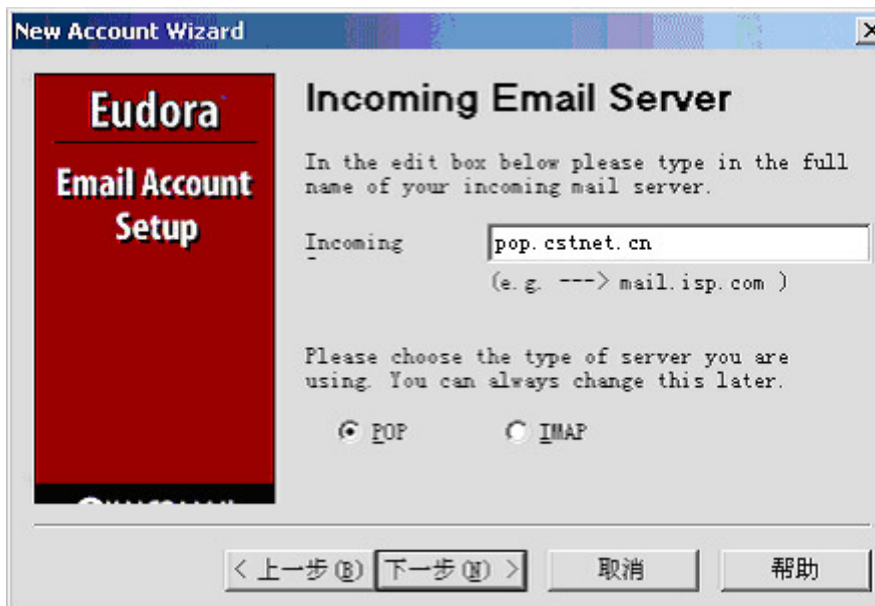
4、“Email Address”输入你的 cstnet.cn 邮箱地址，下一步；



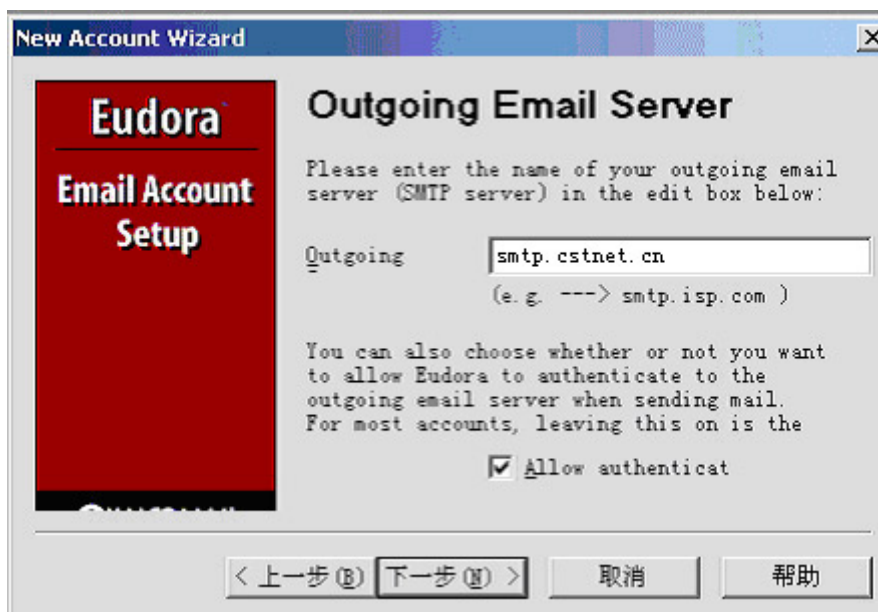
5、“Login Name”中“Login”后面的地方填写你在 csstnet.cn 的用户名（如 test@csstnet.cn），下一步；



6、“Incoming Email Server”就是 POP3 服务器 :pop.csstnet.cn，并且把“Please choose the type of server you are using. You can always change this later.”的服务器类型选为“POP”，下一步；



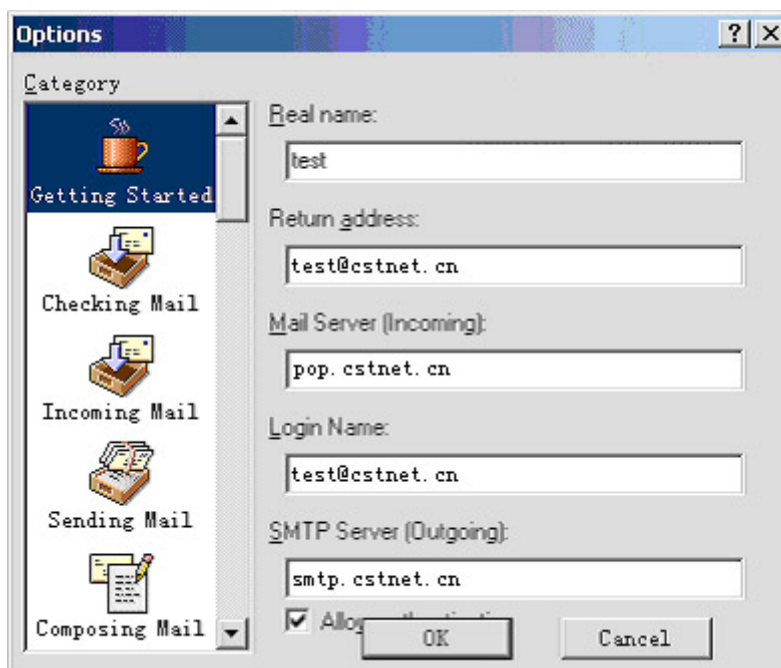
7、“Outgoing Email Server”是 SMTP 服务器的设定：smtp.cstnet.cn，并且把“Allow authentication”选择上，下一步；



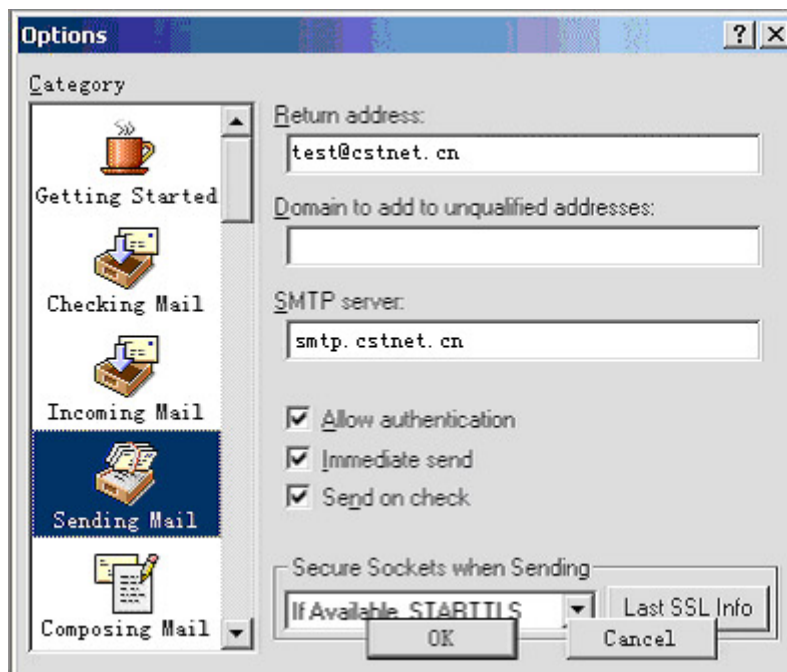
8、如果用户已经在 Eudora 中设置了帐号，可以在菜单栏的“Tools” ->“Options...”进行 SMTP 发送认证设定，同时也可以对此帐号的服务器等信息进行设置；



9、“Options...”窗口的“Getting Started”可以配置“POP3 服务器”、“SMTP 服务器”和“用户名”；



10、在同一窗口“Sending Mail”里，必须要确认把“Allow authentication”选上，SMTP 发送认证才可以通过；



11、最后点击“OK”。